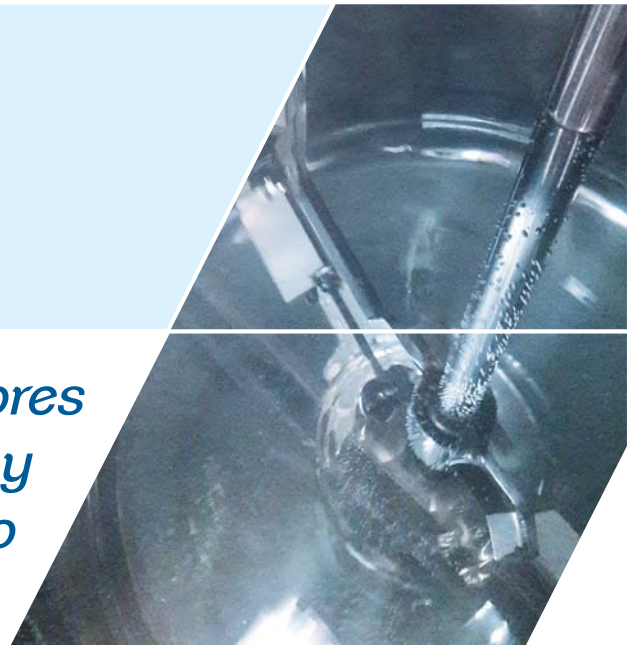




FUSORES GMP



INOXTORRES diseña y fabrica fusores industriales para líquidos, grasas y bloques. Calentamiento eléctrico o mediante vapor.

Descripción:

Es un equipo robusto y compacto, ofrece una alta fiabilidad, además de un diseño ergonómico que facilita su manejo y ofrece una alta seguridad a los operadores.

Generalmente la agitación está formada por un ánncora y en casos necesarios, se complementa con un dispersor, lo cual reduce significativamente los tiempos de producción.

Disponemos de diseño fijo y móvil.

Ventajas:

- Ofrece posibilidad de volúmenes mínimos
- Elementos de seguridad en todas las partes móviles y tapas
- Operaciones versátiles con combinación de agitadores
- Cuadro eléctrico de control integrado
- Versión con resistencia eléctrica
- Bomba de recirculación
- Bolas de lavado
- Opción integrar CIP.
- Diseño 100% flexible, en función de las necesidades del usuario final
- Alto rendimiento, optimizando los consumos energéticos así como los tiempos de preparación, limpieza e instalación.
- Componentes de primeras marcas
- Fácil integración con el resto de componentes de la planta.
- Un equipo de alta calidad, con diseño GMP, y cumpliendo todas las normas en vigor (PED 2014/68/CE, Mercado CE, ASME BPE, etc...)

SEGURIDAD:

Para Inoxtorres, la seguridad tanto del personal como del equipo de operación y del proceso es una prioridad. Para eso, el equipo lleva una serie de especificaciones que garantizan la seguridad total:

- Una instrumentación completa (válvulas de seguridad, sondas, presostatos, etc.)
- Sistema automático de bloqueo de la agitación.
- Paro de emergencia colocado en el cuadro de control.
- Minimización de conexiones clamp para evitar fugas.



OPCIONES Y ACCESORIOS:

- Pulido interno electro pulido
- Montaje en bancada fija o móvil
- Sistemas de carga de ingredientes
- Validación de software
- Válvulas con finales de carrera
- SCADA Control System
- Sistemas de pesaje
- Sistemas de filtración esterilizante

RANGO DE PRODUCTOS

Disponibilidad de dimensiones a medida para espacios limitados.

